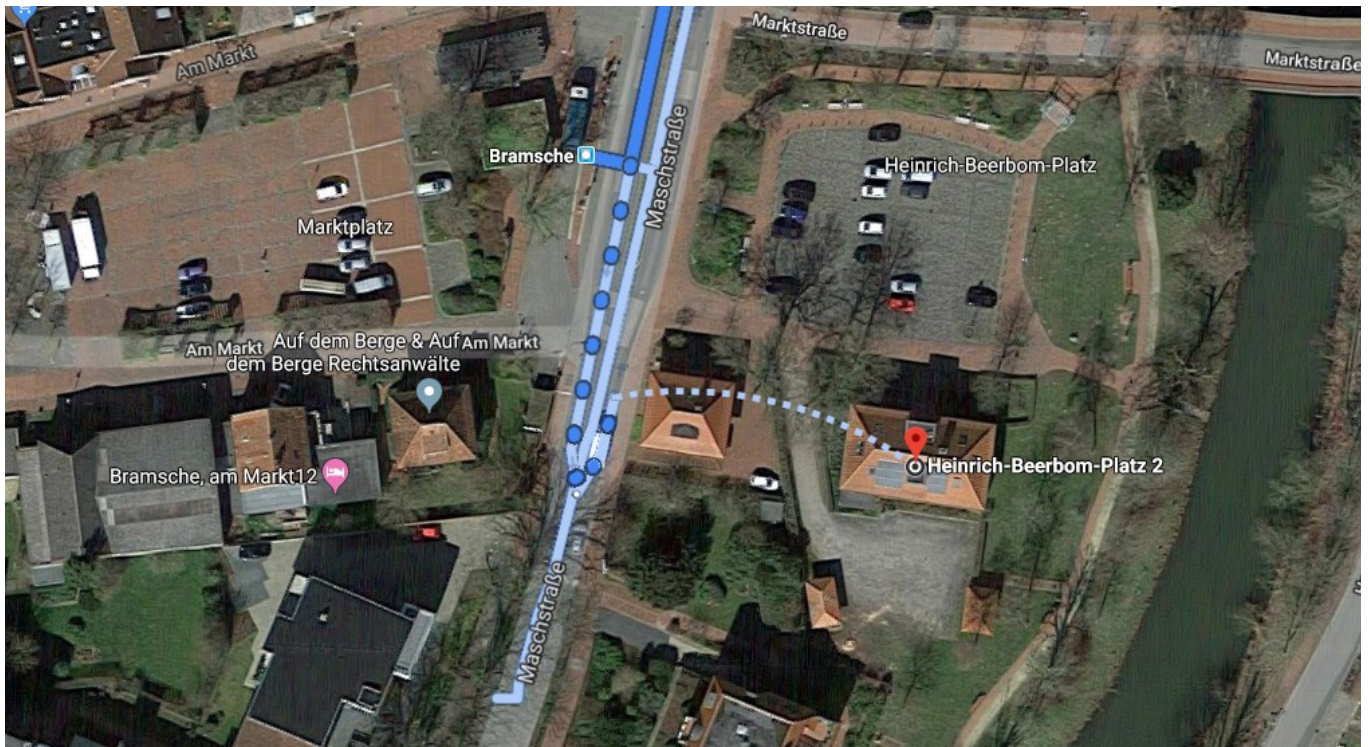




Netzwerk für traumatisierte Flüchtlinge in Niedersachsen e.V.
- dezentrales Angebot Bramsche –
Heinrich-Beerbom-Platz 2 in 49565 Bramsche

Anfahrt möglich mit den Buslinien 624 und 620, Bushaltestelle: Bramsche Zentrum
ca. 15 Minuten Laufdistanz vom Bahnhof Bramsche
Bei Ankunft bitte bei „Beratungsstellen“ unter 217 klingeln.



Angebote: Erstgespräche, Vermittlung, Beratung und Entspannungsgruppe

Für Terminabsprachen und Rückfragen wenden Sie sich bitte an folgenden Kontakt:

PSZ Osnabrück:

info-bramsche@ntfn.de
0541 66894396

Lotter Straße 104
49078 Osnabrück
www.ntfn.de



Niedersächsisches Ministerium
für Soziales, Gesundheit
und Gleichstellung

